



La plateforme de déclaration de la taxe de séjour

Guide pratique à destination des hébergeurs
en Cagire Garonne Salat

INTRODUCTION

Ce document est un guide pour vous aider à naviguer et utiliser la plateforme de déclaration en ligne de la taxe de séjour. Vous seront présentés les différentes sections, les différents outils ainsi qu'un tutoriel pour vous montrer comment déclarer, étapes par étapes.



SOMMAIRE

Se connecter	p.3
Son espace personnel	p.4
Coordonnées	p.4
Mes hébergements	p.5
Déclarer un meublé	p.7
Déclarer la taxe (cas n°1).....	p.8
Déclarer la taxe (cas n°2).....	p.8
Mes déclarations	p.11
Calculatrice en ligne	p.12



SE CONNECTER

Taper l'url **ts-cagiregaronnesalat.consonanceweb.fr** dans votre navigateur. Vous arriverez sur la plateforme de déclaration.

ACCUEIL PRESENTATION GUIDE HEBERGEUR F.A.Q. **MON ESPACE**

BIENVENUE SUR LA PLATEFORME DE DECLARATION DE LA TAXE DE SEJOUR

JE DECLARE EN LIGNE

RECHERCHER

OK

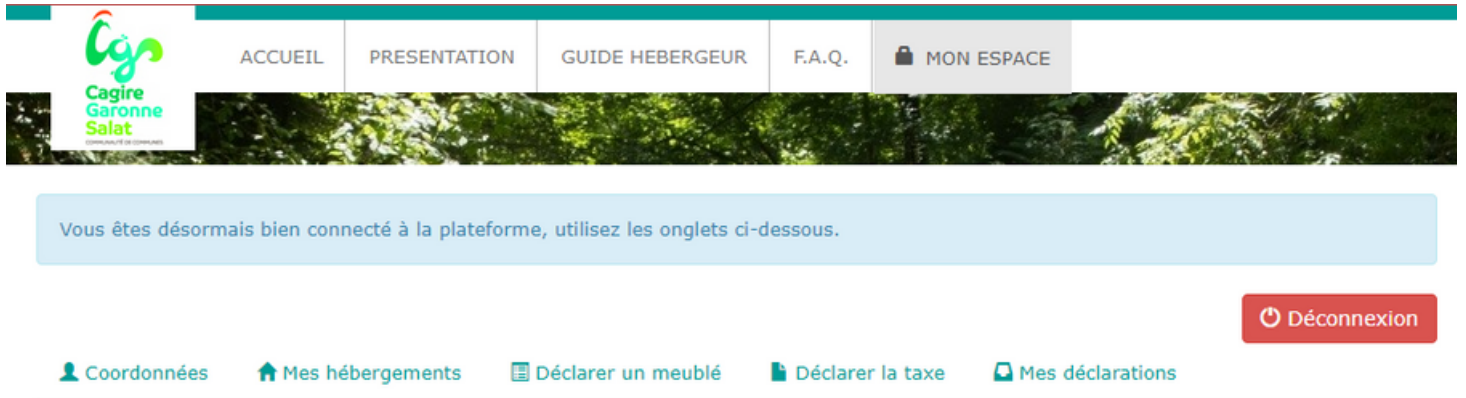
NOS CONTACTS

Cliquer sur "Mon espace" et entrez votre identifiant, votre mot de passe et cliquer sur "se connecter". Ces identifiants se trouvent sur votre document "courrier plateforme déclaration". Si vous l'avez perdu, appelez votre référent taxe de séjour !

Ne pas cliquer sur "Créer son compte", tout a déjà été fait pour vous !



SON ESPACE PERSONNEL



En vous connectant, vous allez avoir accès à ces onglets ci-dessus. Commençons par le premier, **vos coordonnées** :

The screenshot shows the 'Coordonnées' section of the user's profile. It features a navigation bar with five items: 'Coordonnées' (selected), 'Mes hébergements', 'Déclarer un meublé', 'Déclarer la taxe', and 'Mes déclarations'. Below the bar is a table with the following data:

Nom	Dupont Martin
Adresse	15 rue des pyrénées
Téléphone fixe	06 xx xx xx xx
Email	dupontmartin31@mail.com

Below the table is a button labeled 'Modifier mon mot de passe'.

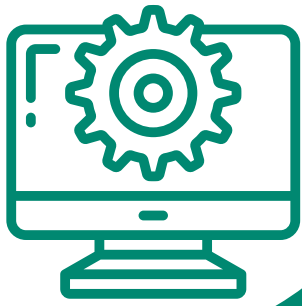
J'ai pris connaissance de ces informations et déclare qu'elles sont conformes et exhaustives. En cas d'erreur ou de modification, je m'engage à contacter le service Taxe de séjour par téléphone ou grâce au bouton "Signaler une erreur" ci dessous.

SIGNALER
UNE ERREUR



C'est ici que vous trouvez vos coordonnées, renseignées auprès de l'office de tourisme et/ou des communes. En cas de changement ou erreur, n'hésitez pas à le signaler grâce au bouton "signaler une erreur" en bas à droite.

Attention, l'adresse doit correspondre à votre **lieu de résidence principale** et non celle de votre hébergement (sauf ceux au sein d'une résidence principale).



SON ESPACE PERSONNEL

Mes hébergements

C'est ici que vous pouvez visualiser les hébergements que vous possédez et qui ont déjà été renseignés. Pour toute erreur, vous pouvez également utiliser le bouton "signaler une erreur".

Deconnexion

Coordonnées

Mes hébergements

Déclarer un meublé

Déclarer la taxe

Mes déclarations

Votre période d'ouverture est la période durant laquelle votre logement peut être loué.
Si aucune date de fermeture n'est prévue, vous pouvez saisir une période du 1er janvier au 31 décembre.

Hébergement	Type	Classement	Capacité maxi	Période d'ouverture
La petite maison dans la prairie 2 rue des Alpes 31160 Aspet Email : littlehouse.happy@gmail.com	Chambres d'hôtes	Non classé	8	

Déclarer un meublé

Cet onglet sert à renseigner un nouveau meublé avec toutes les informations nécessaires pour le bon dérouler de votre déclaration. L'obligation de déclaration ne concerne que les nouveaux meublés de tourisme : si votre hébergement est déjà actif sur votre compte, il n'est pas nécessaire de le déclarer, vous pouvez vous rendre directement dans l'onglet "**Déclarer la taxe**".



SON ESPACE PERSONNEL

Déclarer la taxe (cas n°1)

Ce tableau correspond aux hébergements classés, aux chambres d'hôtes et aux gîtes de groupes, avec le tarif qui vous concerne. Dans ce tableau, il faut saisir uniquement le nombre de nuitées totales et de personnes logées.

Collecte directe par l'hébergeur

Description	Nombre de nuitées
Plein tarif ⓘ	<input type="text"/> x 0.45 €
Exonérées ⓘ	<input type="text"/> x 0 €
Nombre de personnes logées	<input type="text"/>

Justificatif
Votre registre du logeur

Titre : Justificatif_logeur_

Total 0 nuitée - 0.00 €

Collecte par une plateforme ⓘ

Plateforme	Nombre de nuitées	Montant collecte plateforme
Abritel Collecte directe par la plateforme	<input type="text" value="0"/> x 0.45 €	0 €
Airbnb Collecte directe par la plateforme	<input type="text" value="0"/> x 0.45 €	0 €

Comment faire ?

L'astuce est de faire **Nb nuits x nb de pax assujettis** pour chaque résa du Trimestre, puis additionner. Exemple :

Résa 1 : 10 nuits x 2 pax = 20

Résa 2 : 15 nuits x 4 pax = 60

Résa 3 : 5 nuits x 3 pax = 27

20 + 60 + 27 = **107 nuitées totales**



SON ESPACE PERSONNEL

Faites ensuite de même pour les exonérés (si il y en a eu) :

Résa 1 : 10 nuits x 1 exo = 10

Résa 2 : 15 nuits x 1 exo = 15

10 + 15 = **25 nuitées totales**

En suivant cet exemple, nous obtenons ce tableau :

DECLARATION 4EME TRIMESTRE 2022


Collecte directe par l'hébergeur

Description	Nombre de nuitées
Plein tarif ⓘ	107 x 0.45 €
Exonérées ⓘ	25 x 0 €
Nombre de personnes logées	11
Justificatif Votre registre du logeur	Titre : Justificatif_logeur_ <input type="button" value="Choisir un fichier"/> <input type="button" value="Aucun fichier choisi"/>
Total 132 nuitées - 48.15 €	

Collecte par une plateforme ⓘ

Plateforme	Nombre de nuitées	Montant collecte plateforme
Abritel Collecte directe par la plateforme	0 x 0.45 €	0 €
Airbnb		0 €

Pour la partie réservée à vos réservations via plateformes juste en dessous, le principe est le même sauf que **vous ne renseignez que les nuitées des assujettis.**



Rien à déclarer pour certains trimestres ? Cliquez simplement sur le bouton bleu "Aucune location" puis le vert "Déclarer" pour faire une déclaration à 0 !



SON ESPACE PERSONNEL

Déclarer la taxe (cas n°2)

Ce tableau correspond aux hébergements sans ou en attente de classement, excepté les hébergements de plein air. N'ayant pas de tarif fixe, le tableau est différent :

DÉCLARATION 4ÈME TRIMESTRE 2022									
Plateforme	Début	Fin	Nbre d'occupants	Nbre d'assujettis	Nbre d'exonérés	Tarif logement HT € / nuit	TSU	TOTAL	
<input type="text"/>	<input type="text" value="jj/mm/aaaa"/> nombre de nuits : 0	<input type="text" value="jj/mm/aaaa"/> nuitées taxées : 0	<input type="text"/>	<input type="text"/>	<input type="text"/>	<input type="text"/>	--	--	✓
4ÈME TRIMESTRE 2022 - TOTAL À REVERSER								--	ⓘ

Tarif non-fixe = montant de taxe de séjour différent pour chaque réservation. Ce tableau nécessite de faire **une ligne par réservation**. Commençons :

Plateforme

Cette case renseigne le type de résa. Laisser en blanc pour une résa en direct. Sinon, faites dérouler pour sélectionner la plateforme concernée

Début Fin

nombre de nuits : 0 nuitées taxées : 0

Utiliser le calendrier pour renseigner les dates de la résa

Nbre d'occupants Nbre d'assujettis Nbre d'exonérés

Mettre le nombre d'occupants total et celui des assujettis. Les exonérés sont calculés et s'affichent automatiquement



SON ESPACE PERSONNEL

Tarif
logement HT
€ / nuit

Renseigner le prix de la nuitée pour votre hébergement, sans tenir compte du nombre de personnes logées

TSU TOTAL

Ces 2 infos seront générées automatiquement une fois la ligne validée.

TSU = Taxe de Séjour Unitaire. Elle indiquera le montant par jour et par personne.

Total : TSU x nuitées x pax



Cliquer sur ce bouton pour valider la ligne

Nous obtenons un tableau pouvant ressembler à ceci :

plateforme	Début	Fin	NDRE d'occupants	NDRE d'assujettis	NDRE d'exonérés	logement HT € / nuit	TSU	TOTAL
<input type="checkbox"/>	09/11/2022 <input type="checkbox"/>	12/11/2022 <input type="checkbox"/>	5	3	2	60	0.24 €	2.16 €
	nombre de nuits : 3	nuitées taxées : 9						
<input type="checkbox"/>	jj/mm/aaaa <input type="checkbox"/>	jj/mm/aaaa <input type="checkbox"/>					--	--
	nombre de nuits : --	nuitées taxées :						
4ÈME TRIMESTRE 2022 - TOTAL À REVERSER								2.16 €

En validant la ligne, une nouvelle s'est générée en dessous de la première.
Répéter l'opération jusqu'à avoir terminé le trimestre.

Cliquer enfin sur le bouton vert "Déclarer"

Rien à déclarer pour certains trimestres ? Cliquez simplement sur
"Déclarer" sans rien remplir pour faire une déclaration à 0 !



MES DECLARATIONS

Cet onglet répertorie tous les trimestres que vous avez déclaré jusqu'ici.

2EME TRIMESTRE 2022

Total : 4,20 €

Reste à régler : 4,20 €



Hébergement	Date déclaration	Période de déclaration	Montant	Modifier	Reçu
La petite maison dans la prairie	13/04/2022	2eme trimestre 2022	4,20 €		

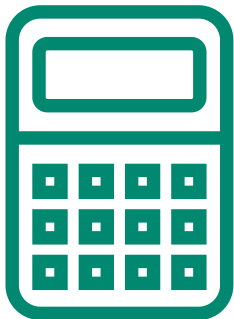


Ce logo indique que votre état récapitulatif de déclaration pour le trimestre a été généré. Il suffit de cliquer dessus pour l'obtenir sous format PDF



- Ce logo indique que votre état récapitulatif des sommes à payer pour le trimestre a été généré. Il suffit de cliquer dessus pour l'obtenir sous format PDF.
- Il sert de comparatif lorsque vous recevez l'avis des sommes à payer du Trésor Public, afin d'éviter toute erreur.
- Si vous avez déclaré à 0, il restera gris au lieu de devenir bleu.

Sur la page suivante, vous trouverez une explication pour utiliser la calculatrice en ligne, disponible depuis la page d'accueil de la plateforme de déclaration. Un outil très pratique pour vos devis et vos factures !



CALCULATRICE EN LIGNE

Simulation de la taxe de séjour

Sélectionner l'année concernée

1 CLIQUEZ SUR LE TARIF OU LE POURCENTAGE
ci-dessous

Catégories d'hébergements	Tarif
Palaces	2.53 €
Hôtels de tourisme 5 étoiles, résidences de tourisme 5 étoiles, meublés de tourisme 5 étoiles	1.98 €
Hôtels de tourisme 4 étoiles, résidences de tourisme 4 étoiles, meublés de tourisme 4 étoiles	1.65 €
Hôtels de tourisme 3 étoiles, résidences de tourisme 3 étoiles, meublés de tourisme 3 étoiles	1.00 €
Hôtels de tourisme 2 étoiles, résidences de tourisme 2 étoiles, meublés de tourisme 2 étoiles, villages de vacances 4 et 5 étoiles	0.59 €
Hôtels de tourisme 1 étoile, résidences de tourisme 1 étoile, meublés de tourisme 1 étoile, villages de vacances 1, 2 et 3 étoiles, chambres d'hôtes, auberges collectives	0.50 €
Terrains de camping et terrains de caravanage classés en 3, 4 et 5 étoiles et tout autre terrain d'hébergement de plein air de caractéristiques équivalentes, emplacements dans des aires de camping-cars et des parcs de stationnement touristiques par tranche de 24 heures	0.45 €
Terrains de camping et terrains de caravanage classés en 1 et 2 étoiles et tout autre terrain d'hébergement de plein air de caractéristiques équivalentes, ports de plaisance	0.22 €

Tout hébergement sans classement à l'exception des hébergements de plein air. Pourcentage entre 1 et 5%. Tarif plafonné à 2.53 € (dont ajout de taxe additionnelle : 0.23 €, après calcul du tarif) 2.20 %

Cliquer sur le tarif de l'hébergement concerné

Remplir avec les infos de votre réservation

2 SAISISSEZ vos informations

Calcul du montant à percevoir

Taux appliqué 2.20 %

Prix de la nuitée en € HT du logement :

Nombre de nuits :

Nombre d'occupants :

Nombre d'assujettis :

**4 NUITÉES SOIT 3.64 €
DONT 10% DE TAXE ADDITIONNELLE (0.32 €)**

Le montant se calcule automatiquement

Adresses utiles



Communauté de communes Cagire Garonne Salat
15 Av. du Comminges, 31260 Mane - 05 61 98 49 30



Centre des Finances Publiques
Place du Pilat, 31800 Saint-Gaudens
05 61 94 85 00

**Des questions ? Des difficultés avec la plateforme ?
Contactez votre référent.e taxe de séjour**



Morgane FONTBERNAT - Office de tourisme Cagire
Garonne Salat
Bureau d'information touristique de Salies du Salat
Boulevard Jean Jaurès
31260 Salies du Salat
05 61 90 53 93
taxedesejour@cagiregaronnesalat.fr